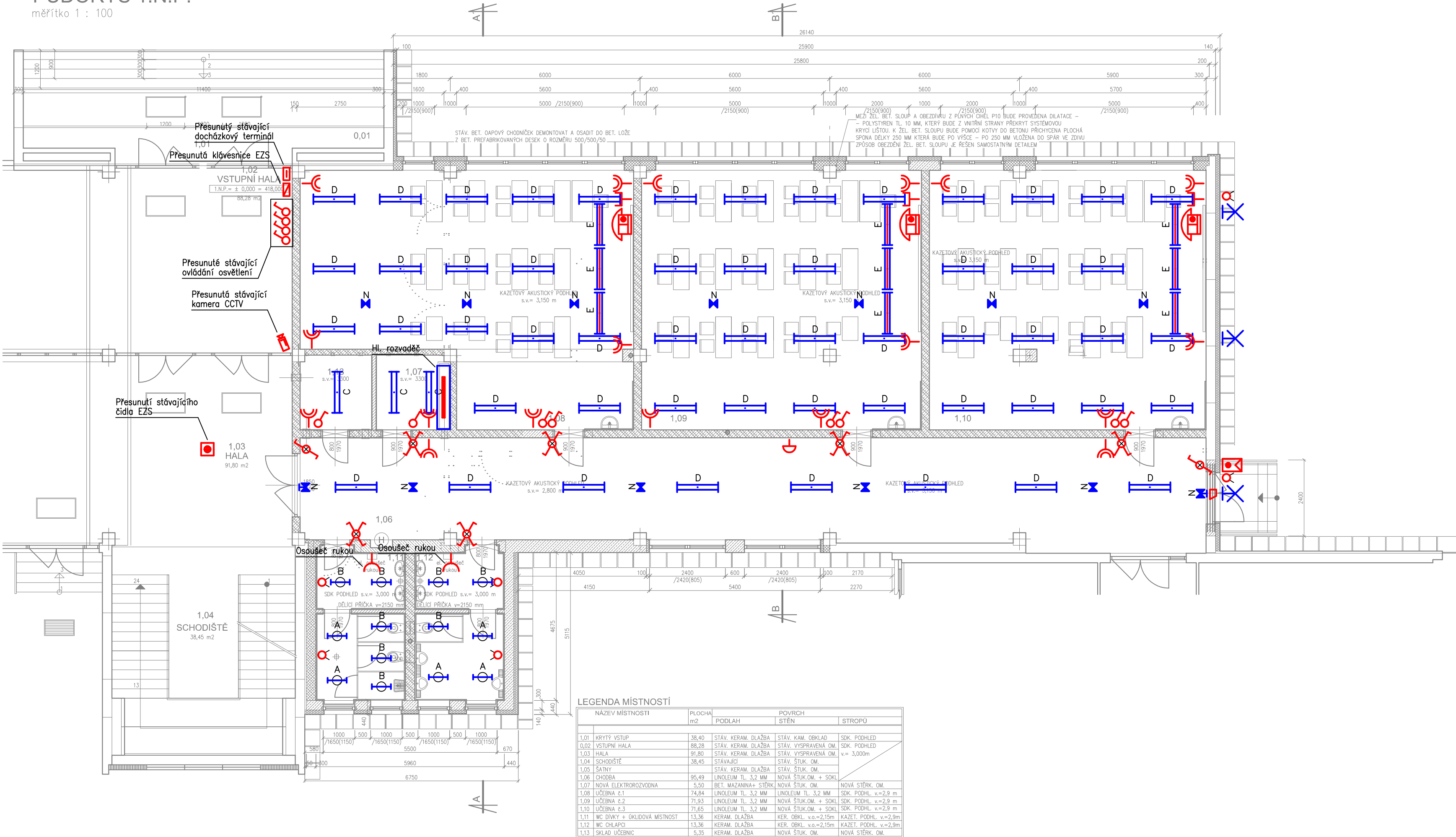


PŮDORYS 1.N.P.
měřítko 1 : 100



	Zářivkové přisazené svítidlo
	Zářivkové přisazené asymetrické svítidlo
	Nástěnné svítidlo
	Vestavné svítidlo – downlight
	Nouzové svítidlo
	Zásuvka 230V/16A
	Vypínač č.1
	Vypínač č.6 s doutnavkou
	Vypínač č.7 s doutnavkou
	Automatický snímač pohybu
	Školní zvonek
	Domácí videotelefon
	Školní zvonek
	Vstupní panel videovrátného
	Dotová zásuvka 2x RJ45

Rozvodná síť a napětí 3 + N + PE AC 50Hz 230/400V TN-S
Ochrana před úrazem el. proudem dle ČSN 33 2000-4-41
Ochrana před dotykem neživých částí –
základní – samočinným odpojením od zdroje
zvýšená – samočinným odpojením od zdroje a doplňujícím pospojováním
Barevné označení kabelů dle ČSN 330165
Uložení kabelu musí odpovídat ČSN 736005 a ČSN 33 2000-5-52

Nedílnou součástí výkresové dokumentace je technická zpráva.

PPS Patrman s.r.o.

SADOVÁ 141/18, 460 01 LIBEREC V
IČO : 25446134, DIČ : CZ - 25446134
tel.fax. :48 510 35 43 mob.603 872 790
a.patrman @ seznam.cz

HIP: Ing. Aleš Patrman

ODP.PROJ.PROFESE Martin Šenberk	VYPRACOVAL Leoš Oppolzer	KONTROLOVAL Ing. Jan Holas	Sokolská 199 Liberec 1 - Staré Město 460 01 482 736 374 info@elcenter.cz	
KRAJ: Liberecký		OBEC: Liberec		
INVESTOR:			FORMÁT	
ÚPRAVA DISPOZICE LEVÉ ČÁSTI PAVILONU „CF2“ V 1.N.P. ZŠ BROUMOVSKÁ č.p. 847 - VESTAVBA TŘI UČEBEN Silnoproudá a slaboproudá elektroinstalace			DATUM	06/2015
			STUPEŇ	DSP
			MĚŘÍTKO	1:100
			ZAK.ČÍSLO:	15085
			Č.VÝKRESU	VÝTISK Č.
Půdorys - 1. N.P.			E-04	